

# MEÏSSA

---

## WORKWEAR

# UNE PROTECTION INÉGALÉE DE PUIS 1984



[www.melissaprod.ma](http://www.melissaprod.ma)



Melissa Workwear • 58, Rue Ibn El Kattan, Casablanca (Maroc)  
• +212 5 22 23 26 52 • +212 5 22 25 45 78  
[contact@melissaprod.ma](mailto:contact@melissaprod.ma)

# LIMITLESS PERFORMANCE

## Entré

<b>Présentation</b>	<b>4</b>
<b>Performance</b>	<b>5</b>
<b>Power</b>	<b>15</b>
<b>Work fashion</b>	<b>21</b>
<b>Confort plus</b>	<b>27</b>
<b>Work &amp; Wash color</b>	<b>35</b>
<b>Work &amp; Wash uni</b>	<b>43</b>
<b>Profil</b>	<b>51</b>
<b>Coton plus</b>	<b>58</b>
<b>Service</b>	<b>63</b>
<b>Gardiennage</b>	<b>65</b>
<b>High-visibility</b>	<b>70</b>
<b>Soft Shell</b>	<b>77</b>
<b>Tenue Hiver</b>	<b>79</b>
<b>T-Shirt Polo</b>	<b>83</b>
<b>Casquette</b>	<b>91</b>
<b>Protection</b>	<b>92</b>
<b>Advertisement</b>	<b>104</b>
<b>Guide des tailles</b>	<b>107</b>
<b>Personnalisation</b>	<b>109</b>
<b>Insructions de Lavage</b>	<b>111</b>

## Présentation



**MEISSA**  
**WORKWEAR**

Depuis notre création en 1984, notre ambition est d'être une entreprise de vêtements de travail constamment innovante, fournissant des vêtements de qualité, solides et durables à nos collaborateurs locaux et internationaux. Nous souhaitons apporter à tous les travailleurs les moyens d'agir chaque jour au mieux de leurs capacités, c'est pourquoi nous nous efforçons d'assurer un excellent service et des produits de la plus haute qualité. Nous fabriquons et distribuons nous-mêmes nos vêtements, ce qui garantit une qualité irréprochable, des stocks suffisants et des délais de livraison courts.

Nos installations de fabrication sont basées à Casablanca et produisent plusieurs milliers de vêtements par jour. Nous travaillons activement avec nos collaborateurs pour fournir des matières premières à nos usines de fabrication et réduire efficacement nos délais de traitement.

Collaborer avec nos clients et les soutenir nous permet de leur montrer notre engagement à développer leur marque avec la nôtre. Et pour toujours plus de transparence, nous offrons une connaissance approfondie sur nos produits et nos matières par le biais de notre site web.

Bien que nous grandissions rapidement, notre voyage ne fait que commencer.

# formance

**MEISSA**  
WORKWEAR

## Performance

### Noir Gris foncé

Tissu mélange Canvas résistant en optique bicolore :  
fonctions en couleurs contrastées  
65 % polyester/35 % coton, env. 295 g/m<sup>2</sup>

1 | Veste de travail



2 | Short



3 | Gilet thermique



loutiné avec doublure matelassée  
empiècements élastiques sur les côtés

4 | Cotte à bretelles



**Service supplémentaire**

Application ultérieure  
de genouillères  
en Cordura déperlant  
(insertion par le bas)

5 | Pantalon de travail



Vue de dos



Commandez aussi  
les poches étuis amovibles

6 | Pantalon de travail



Vue de dos



# Bleu roi Noir

Tissu mélange Canvas résistant en optique bicolore : fonctions en couleurs contrastées  
65 % polyester/35 % coton, env. 295 g/m<sup>2</sup>

1 | Veste de travail



2 | Short



3 | Gilet thermique



ouatiné avec doublure matelassée  
empiècements élastiques sur les côtés



4 | Cotte à bretelles



### Service supplémentaire

Application ultérieure de genouillères en Cordura déperlant (insertion par le bas)

5 | Pantalon de travail



Vue de dos



Commandez aussi les poches étuis amovibles

6 | Pantalon de travail



Vue de dos



5 | Pantalon de travail



Vue de dos



Commandez aussi les poches étuis amovibles

6 | Pantalon de travail



Vue de dos



1 | Veste de travail



2 | Short



3 | Gilet thermique



ouatiné avec doublure matelassée  
empiècements élastiques sur les côtés



4 | Cotte à bretelles



### Service supplémentaire

Application ultérieure de genouillères en Cordura déperlant (insertion par le bas)

## Gris foncé Noir

Tissu mélange Canvas résistant en optique bicolore :  
fonctions en couleurs contrastées  
65 % polyester/35 % coton, env. 295 g/m<sup>2</sup>

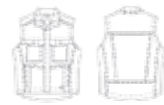
1 | Veste de travail



2 | Short



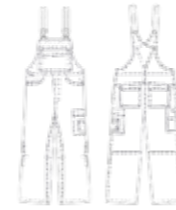
3 | Gilet thermique



Quatiné avec doublure matelassée  
empiècements élastiques sur les côtés



4 | Cotte à bretelles



Service supplémentaire

Application ultérieure  
de genouillères  
en Cordura déperlant  
(insertion par le bas)

5 | Pantalon de travail



Vue de dos



Commandez aussi  
les poches étuis amovibles

6 | Pantalon de travail



Vue de dos



## Blanc Gris foncé

Tissu mélange Canvas résistant en optique bicolore :  
fonctions en couleurs contrastées  
65 % polyester/35 % coton, env. 295 g/m<sup>2</sup>

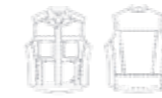
1 | Veste de travail



2 | Short



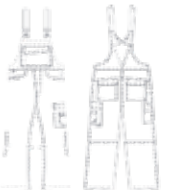
3 | Gilet thermique



Quatiné avec doublure matelassée  
empiècements élastiques sur les côtés



4 | Cotte à bretelles



Service supplémentaire

Application ultérieure  
de genouillères  
en Cordura déperlant  
(insertion par le bas)

5 | Pantalon de travail



Vue de dos



Commandez aussi  
les poches étuis amovibles

6 | Pantalon de travail



Vue de dos



# Vert moyen Noir

Tissu mélange Canvas résistant en optique bicolore :  
fonctions en couleurs contrastées  
65 % polyester/35 % coton, env. 295 g/m<sup>2</sup>

1 | Veste de travail



2 | Short



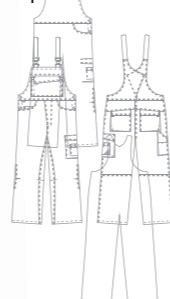
3 | Gilet thermique



matelassé avec doublure  
empiècements élastiques sur les côtés



4 | Cotte à bretelles



### Service supplémentaire

Application ultérieure  
de genouillères  
en Cordura déperlant  
(insertion par le bas)

5 | Pantalon de travail



Vue de dos



Commandez aussi  
les poches étuis amovibles

6 | Pantalon de travail



Vue de dos



1 | Veste de travail



Col officier, fermeture à glissière dis- simulée  
sur le devant, 2 poches poitrine, poche smartphone  
avec fermeture autoagrippante sur la manche,  
grandes poches latérales, manches de forme  
ergonomique avec pli d'aisance au niveau  
des coudes, plus grande liberté de mouvement  
grâce aux empiècements extensibles sous  
les aisselles, plis d'aisance au dos, 3 poches intérieures  
65 % polyester/35 % coton env. 295 g/m<sup>2</sup>



2 | Short



Double bouton ceinture et taille élastiquée  
au dos pour un ajustement optimal, coupe  
ergonomique, anneau en D, 2 poches latérales,  
2 poches revolver fermées par rabat et bouton  
pression, 1 grande poche cuisse avec poche  
smartphone plaquée, double poche mètre  
fixée d'un seul côté, longueur d'entrejambe  
30 cm 65 % polyester/35 % coton env. 295 g/m<sup>2</sup>



## 3 | Gilet thermique



Ouatiné avec doublure matelassée  
empiècements élastiques sur les côtés



Ouatiné avec doublure matelassée chaude, col officier, fermeture à glissière dissimulée sur le devant, 2 poches poitrine, grandes poches latérales, passepoils réfléchissants, empiècements élastiques sur les côtés pour une plus grande liberté de mouvement, bas de dos prolongé, 1 poche intérieure  
Matériau extérieur : 65 % polyester/35 % coton  
Doublure : 100 % polyester env. 295 g/m<sup>2</sup>



## 4 | Cotte à bretelles



Bretelles en stretch avec boucles clic-clac en plastique, double poche bavette avec fermeture à glissière et rabat, 2 poches latérales, 2 poches revolver fermées par rabat et bouton-pression, 1 grande poche cuisse avec poche smartphone plaquée, double poche mètre fixée d'un seul côté, jambe préformée avec pli d'aisance au niveau des genoux 65 % polyester/35 % coton env. 295 g/m<sup>2</sup>



+ Service supplémentaire

Application ultérieure de genouillères en Cordura déperlant (insertion par le bas)

## 5 | Pantalon de travail



Vue de dos



Commandez aussi les poches étuis amovible



Double bouton ceinture et taille élastiquée au dos pour un ajustement optimal, coupe ergonomique, anneau en D, 2 poches latérales, 2 poches revolver fermées par rabat et bouton-pression, renfort fessier, boucle marteau, 1 grande poche cuisse avec poche smartphone plaquée, double poche mètre, jambe préformée avec pli d'aisance au niveau des genoux, genouillères renforcées 65 % polyester/35 % coton env. 295 g/m<sup>2</sup>



## 6 | Pantalon de travail



Vue de dos



Double bouton ceinture et taille élastiquée au dos pour un ajustement optimal, coupe ergonomique, anneau en D, 2 poches latérales, 2 poches revolver fermées par rabat et bouton-pression, 1 grande poche cuisse avec poche smartphone plaquée, double poche mètre fixée d'un seul côté, jambe préformée avec pli d'aisance au niveau des genoux 65 % polyester/35 % coton env. 295 g/m<sup>2</sup>





# Power

**MEÏSSA**  
WORKWEAR



Bleu roi

Noir

Gris moyen

## Power

### Bleu roi

Tissu mélange Canvas résistant  
65 % polyester/35 % coton, env. 310 g/m<sup>2</sup>

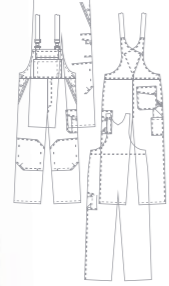


# Gris moyen

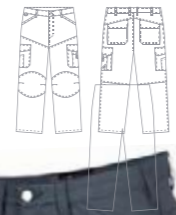
Tissu mélange Canvas résistant  
65 % polyester/35 % coton, env. 310 g/m<sup>2</sup>



1 | Cotte à bretelles



2 | Pantalon de travail



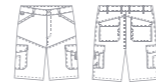
existe aussi en jean



3 | Veste de travail



4 | Short



5 | Pantalon de travail

Vue de dos



Commandez aussi les  
poches étuis amovibles



6 | Pantalon de travail



Vue de dos

# Noir

Tissu mélange Canvas résistant  
65 % polyester/35 % coton, env. 310 g/m<sup>2</sup>

1 | Veste de travail



Vue de dos



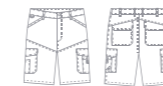
existe aussi en jean

2 | Pantalon de travail



Vue de dos

3 | Short



4 | Pantalon de travail



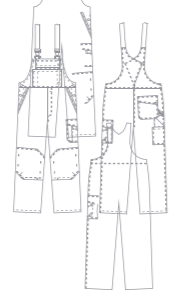
Vue de dos



Commandez aussi les  
poches étuis amovibles



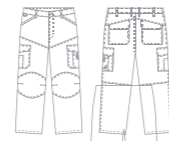
1 | Cotte à bretelles



Bretelles en stretch avec boucles clic-clac en plastique, double poche bavette avec fermeture à glissière, 2 poches crayon, 2 poches latérales, 1 poche revolver fermée par rabat et bouton-pression (fermeture antivol), 1 boucle marteau, 1 poche cuisse avec poche smartphone plaquée, double poche mètre avec empiècement, braguette avec fermeture à glissière, dos montant, taille réglable par empiècement élastique, genouillères renforcées



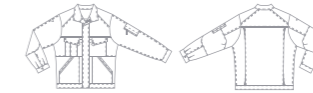
2 | Pantalon de travail



Taille avec passants pour ceintures jusqu'à 5 cm de largeur, anneau en D, 2 poches latérales, 2 poches revolver fermées par rabat et bouton-pression (fermeture anti-vol), 2 poches cuisse fermées par rabat et bouton-pression, dont 1 avec poche mètre et 2 poches crayon et 1 poche smartphone avec fermeture rapide à languette, genoux préformés



3 | Veste de travail



Col officier, fe dissimulée, 2 poches poitrine avec fermeture à glissière, 2 poches latérales, 1 poche smartphone et poche documents avec fermeture



4 | Pantalon de travail



Vue de dos



Commandez aussi le poches étuis amovibl



Coupe jean, boucles avec clips pour poches étuis, à fixer au choix sur le devant ou au dos, 2 poches latérales, 1 poche cuisse à rabat et poche smartphone plaquée, 2 poches revolver fermées par rabat et bouton-pression (fermeture antivol), poche mètre en, boucle marteau, genouillères



# Workfashion

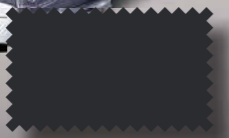
**MEISSA**  
WORKWEAR



Havana



Gris pierre



Charbon



Noir



Gris

## Workfashion

### Gris pierre

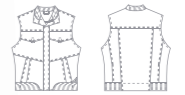
Workwear plus style !

65 % polyester/35 % coton, env. 325 g/m<sup>2</sup>

1 | Veste de travail



3 | Gilet



2 | Pantalon de travail 3/4



extra léger : env. 260 g/m<sup>2</sup>  
longueur 3/4



4 | Gilet capuche



5 | Pantalon de travail



Vue de dos



Commandez aussi les  
poches étuis amovibles

6 | Pantalon de travail



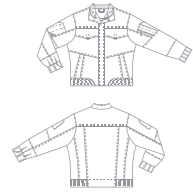
Vue de dos



## Havana

Workwear plus style !  
65 % polyester/35 % coton, env. 325 g/m<sup>2</sup>

1 | Veste de travail



3 | Gilet



2 | Pantalon de travail 3/4



extra léger : env. 260 g/m<sup>2</sup>  
longueur 3/4

4 | Gilet capuche



4 | Gilet capuche



5 | Pantalon de travail



Vue de dos

Commandez aussi les  
poches étuis amovibles



6 | Pantalon de travail



Vue de dos

## Charbon

Workwear plus style !  
65 % polyester/35 % coton, env. 260 g/m<sup>2</sup>

extra léger : env. 260 g/m<sup>2</sup>



1 | Veste de travail



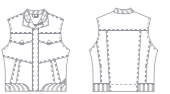
Vue de dos

2 | Pantalon de travail 3/4



longueur 3/4

3 | Gilet



4 | Pantalon de travail



Vue de dos

Commandez aussi les  
poches étuis amovibles



5 | Pantalon de travail



Vue de dos

# Noir Gris

# Gris Noir

Qualité stretch  
54 % polyester/43 % coton  
3 % élastoléfine, env. 300 g/m<sup>2</sup>



Vue de dos

1 | Veste de travail

- 32 Noir
- 53 Gris



3 | Pantalon de travail

- Noir



existe aussi en jean,



coupe femmes!

2 | Pantalon de travail fem

- 32 Noir
- 53 Gris

Vue de dos

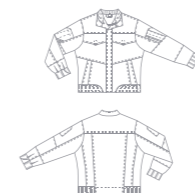
4 | Pantalon de travail

- Noir
- Gris

existe aussi en jean,



1 | Veste de travail



Col officier, poches poitrine avec fermeture autoagrippante, grandes poches latérales, fermeture à glissière sous rabat sur le devant, poche smartphone et poche crayon intérieure



2 | Gilet



Double bouton ceinture pour un ajustement optimal à la taille, grandes poches latérales + 2 poches latérales extérieures, 2 poches cuisse fermées par rabat et bouton-pression (fermeture anti-vol), poche mètre, poche smartphone et poche crayon intégrées, poche revolver fermée par un bouton-pression, genouillères renforcées

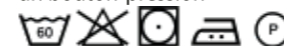


3 | Pantalon de travail



4 | Pantalon de travail

Double bouton ceinture pour un ajustement optimal à la taille, large passant de ceinture avec œillet, grandes poches latérales + 2 poches latérales extérieures, 2 poches cuisse fermée par rabat et bouton-pression (fermeture anti-vol), poche mètre, poche smartphone et poche crayon intégrées, poche revolver fermée par un bouton-pression



# Confort Plus

**MEISSA**  
WORKWEAR



Bleu roi



Bleu nuit



Sahara



Anthracite



Vert olive

## Confort Plus

### BiColor

Fonctions en couleurs contrastées !



1 | Veste de travail



3 | Pantalon de travail



Vue de dos



Commandez aussi les poches étuis amovibles

### Bleu nuit Anthracite

Coton renforcé pour un grand confort de port  
65 % coton/35 % polyester, env. 305 g/m<sup>2</sup>



2 | Cotte à bretelles



Service supplémentaire

Application ultérieure de genouillères en Cordura déperlant (insertion par le bas)



Vue de dos



## BiColor

Fonctions en couleurs contrastées !



1 | Veste de travail



3 | Pantalon de travail

Commandez aussi les poches étuis amovibles



Vue de dos



## Bleu roi Bleu nuit

Coton renforcé pour un grand confort de port  
65 % coton/35 % polyester, env. 305 g/m<sup>2</sup>



2 | Cotte à bretelles



Service supplémentaire

Application ultérieure de genouillères en Cordura déperlant (insertion par le bas)



Vue de dos



## BiColor

Fonctions en couleurs contrastées !



1 | Veste de travail



3 | Pantalon de travail

Commandez aussi les poches étuis amovibles



Vue de dos



## Anthracite Bleu nuit

Coton renforcé pour un grand confort de port  
65 % coton/35 % polyester, env. 305 g/m<sup>2</sup>



2 | Cotte à bretelles



Service supplémentaire

Application ultérieure de genouillères en Cordura déperlant (insertion par le bas)



Vue de dos





**BiColor**  
Fonctions en couleurs contrastées !



1 | Veste de travail



2 | Cotte à bretelles



**Service supplémentaire**

Application ultérieure de genouillères en Cordura déperlant (insertion par le bas)

3 | Pantalon de travail



Vue de dos



Commandez aussi les poches étuis amovibles

4 | Pantalon de travail



Vue de dos



**BiColor**  
Fonctions en couleurs contrastées !



1 | Veste de travail



2 | Cotte à bretelles



**Service supplémentaire**

Application ultérieure de genouillères en Cordura déperlant (insertion par le bas)

3 | Pantalon de travail



Vue de dos



Commandez aussi les poches étuis amovibles

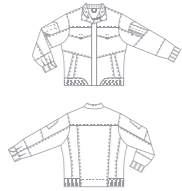
4 | Pantalon de travail



Vue de dos



## 1 | Veste de travail



Col officier, fermeture à glissière dissimulée sur le devant, 2 poches poitrine, poche smartphone avec fermeture autoagrippante sur la manche, 2 grandes poches latérales avec fermeture auto-agrippante, manches de forme ergonomique avec empiècement d'aisance au niveau des coudes, manches avec protection coupe-vent au niveau des poignets, empiècements extensibles sous les aisselles et au dos pour une plus grande liberté de mouvement, 1 poche intérieure Vert olive, sahara, anthracite/rouge et gris foncé/noir 65 % coton/35 % polyester env. 305 g/m2



## 2 | Cotte à bretelles



Bretelles en stretch avec boucles clic-clac en plastique, double poche bavette avec fermeture à glissière et rabat, 2 poches crayon, dos montant avec empiècement stretch pour une plus grande liberté de mouvement, taille réglable, passants pour ceinture, coupe ergonomique, anneau en D, 2 poches latérales, 2 poches revolver fermées par rabat et bouton-pression, 1 grande poche cuisse avec poche smartphone plaquée, double poche mètre, jambe préformée avec empiècement d'aisance au niveau des genoux 65 % coton/35 % polyester env. 305 g/m2

## 3 | Pantalon de travail



Double bouton ceinture et taille élastiquée au dos pour un ajustement optimal, coupe ergonomique, anneau en D, 2 poches latérales, 2 poches revolver fermées par rabat et bouton-pression, 1 grande poche cuisse avec poche smartphone plaquée, double poche mètre, jambe préformée avec empiècement d'aisance au niveau des genoux 65 % coton/35 % polyester env. 305 g/m2



## 4 | Pantalon de travail



Double bouton ceinture et taille élastiquée au dos pour un ajustement optimal, coupe ergonomique, anneau en D, 2 poches latérales, 2 poches revolver fermées par rabat et bouton-pression, boucle marteau, 1 grande poche cuisse avec poche smartphone plaquée, double poche mètre fixée d'un seul côté, jambe préformée avec empiècement d'aisance au niveau des genoux, genouillères en Cordura® pour plaques de protection 1839 (à commander séparément), possibilité d'appliquer ultérieurement des multi-adaptateurs pour poches étuis 65 % coton/35 % polyester env. 305 g/m2



# Work & Wash color

**MELISSA**  
WORKWEAR



Bleu roi



Écru



Gris foncé



Vert moyen



Rouge

## Work & Wash color

### Rouge

N'abîme pas les surfaces délicates grâce aux éléments métalliques dissimulés !

Très léger et robuste  
65 % polyester/35 % coton, env. 245 g/m<sup>2</sup>



1 | Veste de travail



Vue de dos

2 | Short

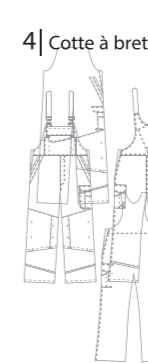


3 | Pantalon de travail



Vue de dos

4 | Cotte à bretelle



Vue de dos

## Bleu roi

N'abîme pas les surfaces délicates grâce aux éléments métalliques dissimulés !



Très léger et robuste  
65 % polyester/35 % coton, env. 245 g/m<sup>2</sup>

1 | Veste de travail



Vue de dos

2 | Short



3 | Pantalon de travail



Vue de dos

4 | Cotte à bretelles



Vue de dos

## Gris foncé

N'abîme pas les surfaces délicates grâce aux éléments métalliques dissimulés !



Très léger et robuste  
65 % polyester/35 % coton, env. 245 g/m<sup>2</sup>

1 | Veste de travail



Vue de dos

2 | Short



3 | Pantalon de travail



Vue de dos

4 | Cotte à bretelles



Vue de dos

## Vert moyen

N'abîme pas les surfaces délicates grâce aux éléments métalliques dissimulés !



Très léger et robuste  
65 % polyester/35 % coton, env. 245 g/m<sup>2</sup>

1 | Veste de travail



Vue de dos

2 | Short

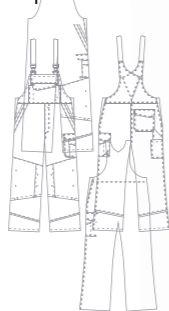


3 | Pantalon de travail



Vue de dos

4 | Cotte à bretelles



Vue de dos

## Écru

N'abîme pas les surfaces délicates grâce aux éléments métalliques dissimulés !



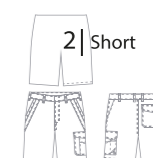
Très léger et robuste  
65 % polyester/35 % coton, env. 245 g/m<sup>2</sup>

1 | Veste de travail



Vue de dos

2 | Short



3 | Pantalon de travail



Vue de dos

4 | Cotte à bretelles



Vue de dos

1 | Veste de travail



Fermeture à glissière dissimulée,  
2 poches poitrine avec poches  
crayon intégrées et rabat fermées  
par boutons-pression, 1 poche  
smartphone avec fermeture à glissière  
sur la manche, 1 poche intérieure, largeur  
de poignet réglable par boutons-pression,  
passepoils réfléchissants 65 % polyester/  
35 % coton env. 245 g/m2



2 | Short



2 poches latérales, poche cuisse avec poche  
smartphone et poche crayon plaquées,  
double poche mètre, 1 poche revolver  
fermée par rabat, longueur d'entrejambe 30 cm  
65 % polyester/35 % coton env. 245 g/m2



3 | Pantalon de travail



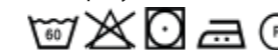
2 poches latérales, poche cuisse  
avec poche smartphone et poche  
crayon plaquées, double poche mètre,  
1 poche revolver fermée par rabat,  
passepoils réfléchissants, genouillères  
pour plaques de protection 1839  
(à commander séparément)  
65 % polyester/35 % coton env. 245 g/m2



4 | Cotte à bretelles



Bretelles élastiques avec boucles clic-clac  
en plastique, double poche bavette  
fermée par rabat, 2 poches crayon,  
empiècements élastiques sur les côtés,  
2 poches latérales, poche cuisse avec  
poche smartphone et poche crayon  
plaquées, dos montant, double poche  
mètre, 1 poche revolver fermée par rabat,  
passepoils réfléchissants, genouillères  
pour plaques de protection 1839  
(à commander séparément)  
65 % polyester/35 % coton env. 245 g/m2



# Work & Wash uni

MEISSA  
WORKWEAR



## Work & Wash uni

1 | Veste de travail



2 | Blouse de travail



3 | Short



5 | Cotte à bretelles



6 | Combinaison



patte à boutons-pression dissimulée  
avec genouillères

4 | Pantalon de travail



5 % polyester/  
5 % coton  
nv. 245 g/m<sup>2</sup>



Rouge

Bleu roi

Blanc

N'abîme pas les surfaces délicates grâce aux éléments métalliques dissimulés !



Bleu foncé

5 | Cotte à bretelles

Gris foncé

Vert moyen

## 6 formes, jusqu'à 6 couleurs : Work & Wash uni

1 | Veste de travail  
Patte à boutons-pression dissimulée, 2 poches poitrine avec rabat fermées par boutons-pression, dont 1 avec poche portable intégrée et 1 avec poche crayon intégrée, 2 poches latérales, 1 poche intérieure, passepoils réfléchissants, boutons-pression à l'intérieur pour fixer une doublure matelassée

2 | Blouse de travail  
Longueur 3/4 (100 cm), patte à boutons-pression dissimulée, 1 poche poitrine, 2 poches latérales, 1 poche portable fermée par rabat, 1 poche intérieure, passepoils réfléchissants

3 | Short  
Taille élastiquée au dos, pinces, 2 poches latérales, braguette avec fermeture à glissière, poche mètre, 1 poche cuisse fermée par rabat avec poche portable plaquée, 1 poche revolver avec fermeture, passepoils réfléchissants, longueur d'entrejambe 30 cm

4 | Pantalon de travail  
Taille élastiquée au dos, pinces, 2 poches latérales, braguette avec fermeture à glissière, poche mètre, 1 poche cuisse fermée par rabat avec poche portable plaquée, 1 poche revolver avec fermeture, passepoils réfléchissants  
Bleu foncé, bleu roi et gris foncé

5 | Cotte à bretelles  
Bretelles élastiques avec boucles clic-clac en plastique, poche bavette fermée par rabat, 2 poches crayon, empiècements élastiques sur les côtés, 2 poches latérales, 1 poche cuisse fermée par rabat avec poche portable plaquée, dos montant, poche mètre, 1 poche revolver avec fermeture, braguette avec fermeture à glissière, passepoils réfléchissants  
Bleu foncé, bleu roi et gris foncé

6 | Combinaison  
Patte à boutons-pression dissimulée, 2 poches poitrine à rabat fermées par boutons-pression, dont 1 avec poche portable intégrée et 1 avec poche crayon intégrée, 2 poches latérales avec passe-main à fermeture, poche mètre, 1 poche revolver avec fermeture, taille élastiquée réglable au dos, largeur de poignet réglable par boutons-pression, plis d'aisance au dos



10 Bleu foncé

13 Bleu roi

21 Blanc

32 Noir

44 Sable

74 Vert moyen

81 Rouge

2 | Combinaison



## La qualité à prix décontractés

100 % coton  
env. 300 g/m<sup>2</sup>

1 | Combinaison  
Patte à boutons-pression dissimulée, 2 poches poitrine à rabat fermées par boutons-pression, dont 1 avec poche portable intégrée et 1 avec poche crayon intégrée, 2 poches latérales avec passe-main à fermeture, poche mètre, 1 poche revolver avec fermeture, taille élastiquée réglable au dos, largeur de poignet réglable par boutons-pression, plis d'aisance au dos

2 | Combinaison  
Fermeture à glissière double curseur, 2 poches poitrine avec fermeture à glissière, 2 poches latérales, 1 poche revolver avec fermeture, double poche mètre, 1 poche sur manche, taille élastiquée réglable au dos, largeur de poignet et de cheville réglable par boutons-pression





poids du tissu env. 300 g/m<sup>2</sup>  
à boutons-pression dissimulée  
avec genouillères

poids du tissu env. 260 g/m<sup>2</sup>  
fermeture à glissière

binaison

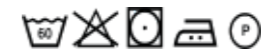
leu foncé 13 Bleu roi 21 Blanc 32 Noir 44 Sable 53 Gris foncé



1 | Pantalon de travail

1 | Pantalon de travail

Taille élastiquée au dos, pinces, braguette avec fermeture à glissière, 2 poches latérales, double poche mètre, 1 poche revolver avec fermeture



2 | Pantalon de travail

Taille élastiquée au dos, pinces, braguette avec fermeture à glissière, 1 poche cuisse avec poche portable plaquée avec fermeture, 2 poches latérales, double poche mètre, 1 poche revolver avec fermeture

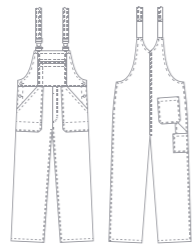


avec 1 poche cuisse

10 Bleu foncé 13 Bleu roi 21 Blanc 44 Sable 53 Gris foncé 74 Vert moyen 81 Rouge



3 | Cotte à bretelles



3 | Cotte à bretelles

Bretelles tissu avec empiècement élastique, boucles clic-clac en plastique, double poche bavette, dont 1 fermée par fermeture à glissière dissimulée, 1 poche crayon, 2 poches latérales, 1 poche revolver avec fermeture, double poche mètre, braguette avec fermeture à glissière, dos montant, taille réglable

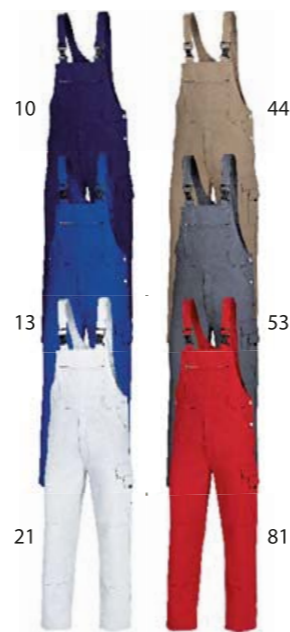
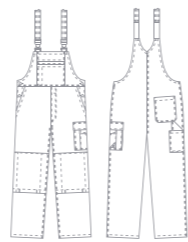


4 | Cotte à bretelles

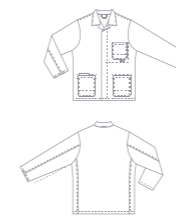
Bretelles tissu avec empiècement élastique, boucles clic-clac en plastique, double poche bavette, dont 1 avec fermeture à glissière dissimulée, 1 poche crayon, 1 poche cuisse avec poche portable plaquée avec fermeture, 2 poches latérales, 1 poche revolver avec fermeture, double poche mètre, braguette avec fermeture à glissière, dos montant, taille réglable



4 | Cotte à bretelles



5 | Veste de travail



10

5 | Veste de travail

Patte à boutons-pression dissimulée, 1 poche poitrine, 2 poches latérales, 1 poche intérieure, largeur de poignet réglable par boutons-pression



13

6 | Veste de travail



10

6 | Veste de travail

Patte à boutons-pression dissimulée, 2 poches poitrine avec rabat fermées par boutons-pression, dont 1 avec poche portable intégrée et 1 avec poche crayon intégrée, 1 poche intérieure



13

21

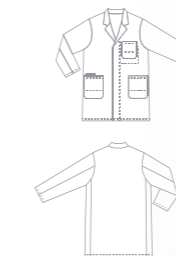
44

53

74

81

7 | Blouse de travail



53

7 | Blouse de travail

Longueur 3/4 (96 cm), patte à boutons dissimulée, 1 poche poitrine, 2 poches latérales, dont 1 avec poche universelle, 1 poche intérieure



13

21

74

81

# Profil

**MEISSA**  
WORKWEAR



## Profil

1 | Veste de travail



1 | Veste de travail

Patte à boutons-pression dissimulée, 2 poches poitrine avec fermeture, dont 1 avec poche portable intégrée et 1 avec poche crayon intégrée, 2 poches latérales, 1 poche intérieure avec fermeture, largeur de poignet réglable par boutons-pression, plis d'aisance au dos, boutons-pression à l'intérieur pour fixer une doublure matelassée



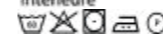
2 | Blouse de travail



poids de tissu env. 215 g/m<sup>2</sup>

2 | Blouse de travail

Longueur 3/4 (96 cm), col à revers, patte à boutons-pression dissimulée, 1 poche poitrine, 2 poches latérales, dont 1 avec poche universelle supplémentaire, 1 poche intérieure



3 | Gilet



3 | Gilet

Patte à boutons-pression dissimulée, 2 poches poitrine avec fermeture, dont 1 avec poche portable intégrée et 1 avec poche crayon intégrée, 2 poches latérales, 1 poche intérieure avec fermeture, plis d'aisance au dos, empiècement dos avec attache, boutons-pression à l'intérieur pour fixer une doublure matelassée

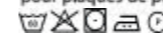


5 | Cotte à bretelles



4 | Pantalon de travail

Coupe jean avec renfort fessier, passants pour ceinture, anneau en D, 2 poches latérales, 2 poches cuisse avec fermeture, dont 1 avec poche portable plaquée et 1 avec poche mètre intégrée, 2 poches revolver fermées par rabat et bouton-pression (fermeture anti-vol), genouillères pour plaques de protection



4 | Pantalon de travail

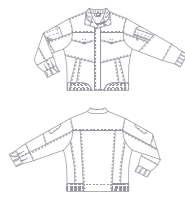


5 | Cotte à bretelles

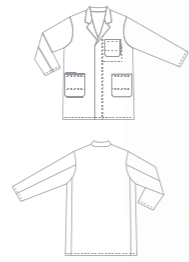
Bretelles élastiques, double poche bavette, anneau en D, 2 poches crayon, braguette avec fermeture à glissière, 2 poches latérales, taille réglable par empiècement élastique Flex, 2 poches cuisse avec fermeture, dont 1 avec poche portable plaquée et 1 avec poche mètre intégrée, 1 poche revolver fermée par rabat et bouton-pression (fermeture anti-vol)



1 | Veste de travail



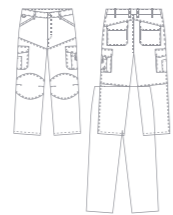
2 | Blouse de travail



3 | Gilet



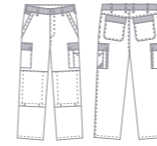
4 | Pantalon de travail



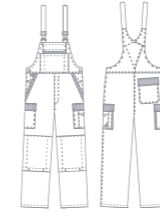
5 | Cotte à bretelles



Pantalon de travail



Cotte à bretelles



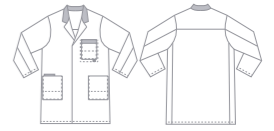
Veste de travail



Gilet



Blouse de travail



Bleu foncé/bleu roi



Pantalon de travail



Cotte à bretelles



Veste de travail



Gilet



Blouse de travail

Bleu roi/rouge



Pantalon de travail



Cotte à bretelles



Veste de travail



Gilet



Blouse de travail

Gris clair/bleu roi



Pantalon de travail



Cotte à bretelles



Veste de travail



Gilet

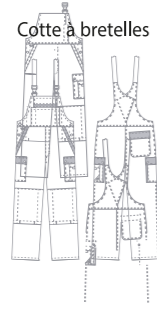


Blouse de travail

Pantalon de travail



Cotte à bretelles



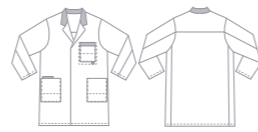
Veste de travail



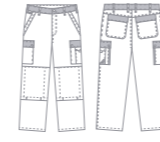
Gilet



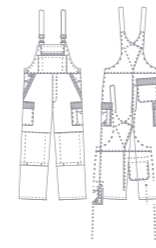
Blouse de travail



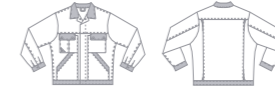
Pantalon de travail



Cotte à bretelles



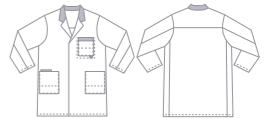
Veste de travail



Gilet



Blouse de travail



Pantalon de travail



Cotte à bretelles



Veste de travail



Gilet



Blouse de travail

Bleu roi/bleu foncé

Gris foncé/rouge



Pantalon de travail



Cotte à bretelles



Veste de travail



Gilet



Blouse de travail



Pantalon de travail



Cotte à bretelles



Veste de travail



Gilet



Blouse de travail

Sable/bleu foncé



Pantalon de travail



Cotte à bretelles



Veste de travail



Gilet



Blouse de travail

Vert moyen/gris clair



Pantalon de travail



Cotte à bretelles



Veste de travail



Gilet



Blouse de travail

Gris foncé/bleu foncé

## 5 coupes, 8 couleurs :

65 % coton/35 % polyester  
env.305 g/m<sup>2</sup>



Bleu roi/rouge



Gris foncé/rouge



Bleu roi/bleu foncé

Sable/bleu foncé

Gris foncé/bleu foncé

# Coton Plus



Pantalon de travail

Pantalon de travail

Pantalon de travail

Cotte à bretelles

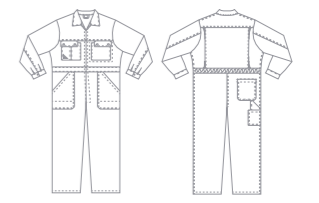
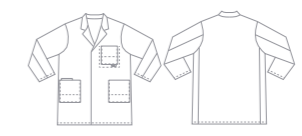
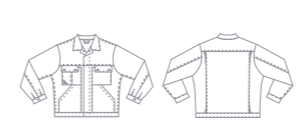
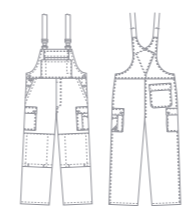
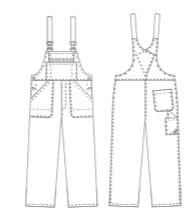
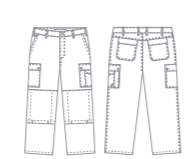
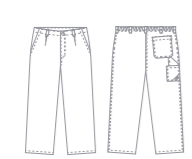
Cotte à bretelles

Veste de travail

Gilet

Blouse de travail

Combinaison



Bleu foncé



Pantalon de travail



Pantalon de travail



Pantalon de travail



Cotte à bretelles



Cotte à bretelles



Veste de travail



Gilet



Combinaison

Bleu roi



Pantalon de travail



Pantalon de travail



Pantalon de travail



Cotte à bretelles



Cotte à bretelles



Veste de travail



Gilet



Blouse de travail



Combinaison

Blanc



Pantalon de travail



Pantalon de travail



Pantalon de travail



Cotte à bretelles



Cotte à bretelles



Veste de travail



Gilet



Blouse de travail



Combinaison

Noir



Pantalon de travail



Pantalon de travail



Cotte à bretelles



Veste de travail



Gilet

Pantalon de travail

Pantalon de travail

Pantalon de travail

Cotte à bretelles

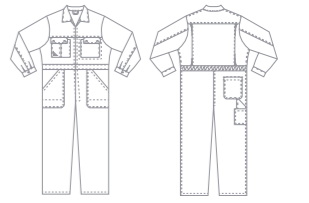
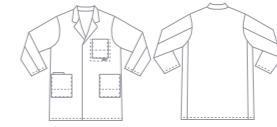
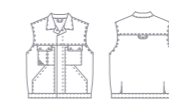
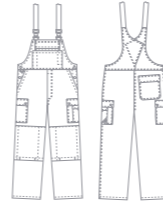
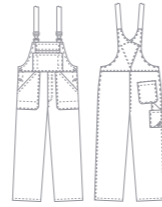
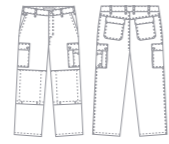
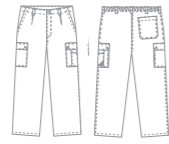
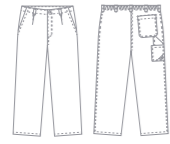
Cotte à bretelles

Veste de travail

Gilet

Blouse de travail

Combinaison



Sable



Pantalon de travail



Pantalon de travail



Pantalon de travail



Cotte à bretelles



Cotte à bretelles



Veste de travail



Gilet



Blouse de travail

Gris clair



Pantalon de travail



Pantalon de travail



Cotte à bretelles



Cotte à bretelles



Veste de travail



Gilet



Blouse de travail

Gris foncé



Pantalon de travail



Pantalon de travail



Pantalon de travail



Cotte à bretelles



Cotte à bretelles



Veste de travail



Gilet



Blouse de travail



Combinaison

61 Vert moyen



Pantalon de travail



Pantalon de travail



Cotte à bretelles



Cotte à bretelles



Veste de travail



Gilet



Blouse de travail



Combinaison



3 | Blouse femmes

1 | Tunique femmes



**Service**

1 | Tunique femmes



Rayé bleu et blanc

65 % polyester/35 % coton, env. 215 g/m<sup>2</sup>



11 13 21 81 82

Tailles	001	002	003
Tailles femmes	36 - 42	44 - 50	52 - 58

2 | Tablier à enfiler



11 21 81 82



Bleu roi

3 | Blouse femmes



Bordeaux



11 13 21 81

11 Bleu clair 13 Bleu roi 21 Blanc 22 Rayé bleu et blanc 81 Rouge 82 Bordeaux

# Gardiennage



# Gardiennage

1 | T-shirt et Polo



2 | Chemise et pull



3 | Veste et gilet



4 | Pantalon



5 | costume  
costume chaussure  
de service et cravate sécurité



6 | Accessoire  
casquette brassard  
ceinture fourragère



1| Pull militaire



2| Pantalon treillis



3| Brodequin ranger



4| Veste treillis



5| Pantalon militaire



**High  
Visibility**



EN 20471



1|Veste rembourrée hydrofuge haute visibilité



2|Parka haute visibilité



1|Gilet réfléchissant multipoche



2|Gilet réfléchissant



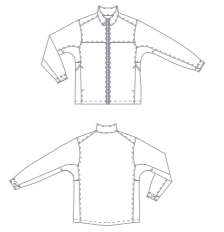
1 | Pantalon haute visibilité



## Tient chaud Sans faire transpirer



Gris foncé



1 | **Veste polaire**  
Col officier, 2 poches latérales avec fermeture à glissière, plus grande liberté de mouvement grâce aux empiècements extensibles sous les aisselles, base réglable de l'intérieur, bas de dos prolongé



à combiner avec le parka tous-temps



1

Poches latérales avec fermeture à glissière

2

Bas de dos prolongé



Vue de dos



2 | **Veste polaire**  
Col officier, 2 poches latérales avec fermeture à glissière, plus grande liberté de mouvement grâce aux empiècements extensibles sous les aisselles, base réglable de l'intérieur, bas de dos prolongé, à combiner avec le parka tous-temps

# Pur confort : Polaire plus optique tricot.

Vert olive



1 Protège-menton en polaire

2 Poche smartphone

3 Empiècements extensibles sous les aisselles

4 Manche de forme ergonomique

5 Empiècements robustes en Cordura



Vue de dos



Veste tricot polaire

Col officier, fermeture à glissière sur le devant avec protège-menton en polaire, 1 poche smartphone sur la manche et 2 grandes poches latérales avec fermeture à glissière, manche de forme ergonomique, plus grande liberté de mouvement grâce aux empiècements extensibles sous les aisselles, empiècements robustes en Cordura

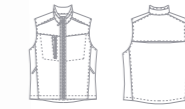
# Soft-shell: protège par tous les temps.



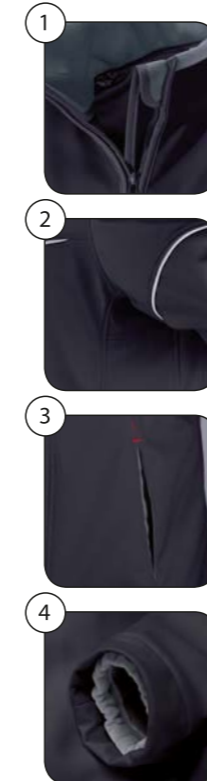
Protection membrane

1 | Gilet soft-shell

Col officier, fermeture à glissière sur le devant avec protège-menton en polaire, 1 poche poitrine et 2 poches latérales avec fermeture à glissière, passepoils réfléchissants, 2 poches intérieures, base réglable de l'intérieur, bas de dos prolongé  
Matériau extérieur et polaire intérieure : 100 % polyester  
Membrane : 100 % polyuréthane



Noir



Protection membrane

Protège-menton en polaire

Poche poitrine

2 Empiècements extensibles sous les aisselles

Poche latérale avec fermeture à glissière

Poignets coupe-vent



Vue de dos



2 | Veste soft-shell

Col officier, fermeture à glissière sur le devant avec protège-menton en polaire, 1 poche poitrine et 2 poches latérales avec fermeture à glissière, passepoils réfléchissants, manches de forme ergonomique, poignets coupe-vent, plus grande liberté de mouvement grâce aux empiècements extensibles sous les aisselles, 3 poches intérieures, base réglable de l'intérieur, bas de dos prolongé  
Matériau extérieur et polaire intérieure : 100 % polyester  
Membrane : 100 % polyuréthane



Blanc

# Pluie ? Pas de problème pour les spécialistes.



Bleu nuit



### Veste de travail soft-shell

Col officier, fermeture à glissière dissimulée sur le devant, poche smartphone sur la manche, 2 poches poitrine, dont une comme poche double, 1 poche crayon et 2 grandes poches latérales avec fermeture à glissière, manches de forme ergonomique, poignets coupe-vent, plus grande liberté de mouvement grâce aux empiècements extensibles sous les aisselles, empiècements réfléchissants en Cordura  
Matériau extérieur et polaire intérieure : 100 % polyester  
Membrane : 100 % polyuréthane



Vue de dos



# Résiste facilement au froid et aux pluies les plus battantes.



Noir



Capuche (enroulable dans le col) avec double réglage en largeur



Vue de dos



### Parka tous-temps

Col officier, capuche (enroulable dans le col) avec double réglage en largeur, fermeture à glissière sur le devant étanchéifiée par double patte à boutons-pression, coutures soudées, 2 poches latérales et 1 poche napoléon avec fermeture à glissière, passepoils réfléchissants, manches de forme ergonomique, largeur de poignet réglable par boutons-pression, plus grande liberté de mouvement grâce aux empiècements extensibles sous les aisselles, 1 poche intérieure, grande ouverture pour réparations, base réglable de l'intérieur, à combiner avec la veste polaire  
Matériau extérieur : 100 % polyamide  
Membrane : 100 % polyuréthane, env. 150 g/m<sup>2</sup>  
Doublure : 100 % polyester



# Soft-shell hiver. Extrême, également au niveau du confort.



Vue de dos

Noir

Protection  
membrane



1 Capuche détachable par zip  
et réglable en largeur

2 Protège-menton  
en polaire

Poche poitrine

3 Empiècements  
extensibles sous  
les aisselles

Poche  
latérale avec  
fermeture à  
glissière

Doublure  
matelassée

5 Poignets  
coupe-vent



### Veste hiver soft-shell

Entièrement ouatinée avec doublure matelassée, col officier, capuche détachable par zip et réglable en largeur, fermeture à glissière sur le devant avec protège-menton en polaire, 1 poche poitrine et 2 poches latérales avec fermeture à glissière, passepoils réfléchissants, manches de forme ergonomique, poignets coupe-vent, plus grande liberté de mouvement grâce aux empiècements extensibles sous les aisselles, 2 poches intérieures, base réglable de l'intérieur, bas de dos prolongé  
Matériau extérieur et polaire intérieure : 100 % polyester  
Membrane : 100 % polyuréthane, env. 300 g/m<sup>2</sup>  
Doublure et ouatnage : 100 % polyester

Doublure matelassée

# Températures au-dessous de zéro. Et alors ?



Anthracite



Imperméable  
Respirant



Protection  
membrane



1 Capuche amovible  
avec réglage  
en largeur

Empiècements  
extensibles  
sous les  
aisselles

Manche  
de forme  
ergono-  
mique

Empiècements  
réfléchis-  
sants en  
Cordura

Poignets  
coupe-vent



Doublure matelassée



Vue de dos

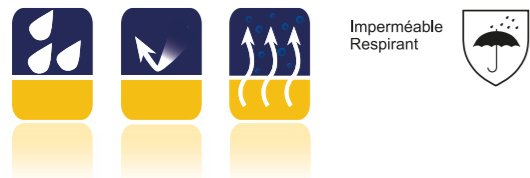


### Veste de travail tous-temps

Entièrement ouatinée avec doublure matelassée, col officier, capuche amovible avec double réglage en largeur, fermeture à glissière sur le devant étanchéifiée par double patte à boutons-pression, coutures soudées, 2 poches poitrine, dont une comme poche double, 2 grandes poches latérales avec fermeture à glissière imperméable, 1 poche napoléon, manches de forme ergonomique, poignets coupe-vent, plus grande liberté de mouvement grâce aux empiècements extensibles sous les aisselles, empiècements réfléchissants en Cordura, grande ouverture pour réparations  
Matériau extérieur : 100 % polyamide  
Membrane: 100 % polyuréthane, env. 220 g/m<sup>2</sup>  
Doublure et ouatnage : 100 % polyester

Protection :

- Imperméable
- Coupe-vent
- Respirant



1 | Parka tous-temps



Vue de dos



Veste polaire intérieure amovible, peut se porter seule, effet 3 en 1 !

Noir

Membrane protection :

- Imperméable
- Coupe-vent
- Respirant



Veste polaire intérieure amovible, peut se porter seule, effet 3 en 1 !

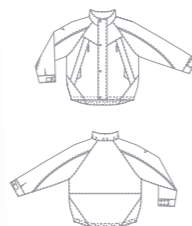
Protection membrane

Noir



Vue de dos

2 | Parka tous-temps



1 | Parka tous-temps

Col officier, capuche amovible enroulable dans le col, fermeture à glissière avec patte à boutons-pression supplémentaire, coutures soudées, 2 poches poitrine avec poche portable, 2 poches latérales, 1 poche sécurité dissimulée, 1 poche sur manche avec crochet porte-clés, 1 poche intérieure avec fermeture à glissière, largeur de poignet réglable par fermeture autoagrippante, base réglable de l'intérieur, polaire amovible avec traitement anti-boulochage, parements en Cordura réfléchissant  
Matériau extérieur : 100 % polyamide, Revêtement en polyuréthane, env. 150 g/m<sup>2</sup>  
Doublure : 100 % polyamide  
Veste polaire intérieure : 100 % polyester, env. 220 g/m<sup>2</sup>

2 | Parka tous-temps

Col officier, capuche amovible enroulable dans le col, protège-menton, double rabat de fermeture, coutures soudées, 2 poches latérales avec fermeture, 1 poche sécurité dissimulée, passepoils réfléchissants, largeur de poignet réglable par fermeture auto-agrippante, poche portable intérieure, dos montant, ourlet réglable de l'intérieur, veste polaire intérieure amovible avec fermeture à glissière  
Matériau extérieur : 100 % polyamide, Membrane : 100 % polyuréthane, env. 175 g/m<sup>2</sup>  
Doublure : 100 % polyamide  
Veste polaire intérieure : 100 % polyester, env. 220 g/m<sup>2</sup>

- Déperlant
- Coupe-vent
- Respirant



3 | Parka hiver



Vue de dos



2 en 1 ! Se transforme en gilet grâce aux manches amovibles détachables par fermeture à glissière !

Bleu foncé/bleu roi

3 | Parka hiver

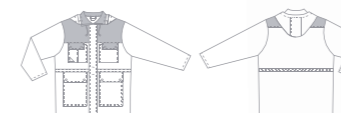
Col rabattable, fermeture à glissière avec patte à boutons-pression supplémentaire, 2 poches poitrine avec rabat fermées par boutons-pression, dont 1 avec poche portable intégrée et 1 avec poche crayon intégrée, 2 poches latérales avec fermeture à glissière, 1 poche intérieure avec fermeture à glissière, pli d'aisance au dos, taille élastiquée sur les côtés, doublure teddy, manches amovibles avec doublure matelassée  
Matériau extérieur : 100 % polyamide, Membrane : 100 % polyuréthane, env. 230 g/m<sup>2</sup>  
Doublure : 100 % polyamide

- Imperméable
- Coupe-vent
- Respirant



4 | Parka

Col officier, capuche amovible, fermeture à glissière avec patte à boutons-pression supplémentaire, 2 poches poitrine avec rabat fermées par boutons-pression, dont 1 avec poche portable intégrée et 1 avec poche crayon intégrée, 2 poches latérales avec rabat fermées par boutons-pression et passe-main latéral supplémentaire, 1 poche intérieure avec fermeture à glissière, taille et base réglables, bords-côtes au niveau de la doublure intérieure des poignets, doublure matelassée chauffante  
Matériau extérieur : 100 % polyamide, Membrane : 100 % polyuréthane, env. 230 g/m<sup>2</sup>  
Doublure : 100 % polyamide



Vue de dos



Bleu foncé/bleu roi

# 100 % coton



T-shirt unisexe

T-shirt unisexe  
Avec coutures contrastées, col rond, manche 1/2, motif imprimé, coupe près du corps  
95 % coton / 5% élasthane, env. 180 g/m  
Tailles XS-XXXL



1 | Polo unisexe  
Manche 1/2, col polo avec patte à boutons, longueur 70 cm  
100 % coton, env. 200 g/m<sup>2</sup>  
Tailles S-XXXL,  
• pur coton  
• sans poche poitrine  
• couleur blanc peut bouillir



pure cotton



sans poche poitrine

Vert olive

1 | Polo unisexe



21 32 51



78 81 87 110

2 | Polo unisexe  
Manche 1/2, col polo avec patte à boutons, 1 poche poitrine, longueur 70 cm  
100 % coton, env. 200 g/m<sup>2</sup>  
Tailles S-XXXL,  
• pur coton  
• poche poitrine  
• couleur blanc peut bouillir



pure cotton



avec poche poitrine

Gris clair

2 | Polo unisexe



13 21 32



53 74 81 110

3 | T-shirt unisexe  
Manche 1/2, col rond, longueur 70 cm  
100 % coton, env. 160 g/m<sup>2</sup>  
Tailles S-XXXL,  
• pur coton  
• couleur blanc peut bouillir



pure cotton



Bleu nuit

3 | T-shirt unisexe



13 21 32



51 53 74 81

13	Bleu roi	32	Noir	53	Gris foncé	72	Vert foncé	78	Vert clair	87	Violet clair
21	Blanc	51	Gris clair	70	Vert olive	74	Vert moyen	81	Rouge	110	Bleu nuit

1 | T-shirt unisexe  
 Manche 1/2, col rond, longueur 70 cm  
 95% coton/5% élasthane,  
 env. 180 g/m<sup>2</sup>  
 Tailles S-XXXL  
 • résistance au rétrécissement  
 et à la déformation  
 • avec élasthane



1 | T-shirt unisexe



1 | Polo unisexe  
 Manche 1/2, col polo avec patte à boutons, longueur 70 cm  
 50% coton/50% polyester,  
 env. 220 g/m<sup>2</sup>  
 Tailles XS-4XL  
 • boutons robustes en polyamide  
 • sans poche poitrine  
 • épaules renforcées  
 • résistance au rétrécissement  
 et à la déformation  
 • tenue des couleurs et capacité  
 à bouillir  
 • adapté au lavage industriel



1 | Polo unisexe



2 | T-shirt unisexe  
 Manche 1/2, col rond, longueur 70 cm  
 50% coton/50% polyester,  
 env. 180 g/m<sup>2</sup>  
 Tailles S-XXXL,  
 • épaules renforcées  
 • résistance au rétrécissement  
 et à la déformation  
 • tenue des couleurs et capacité  
 à bouillir  
 • adapté au lavage industriel



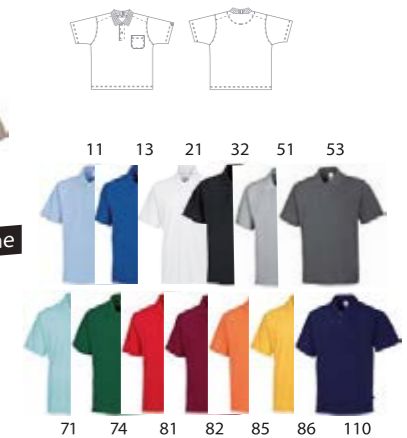
2 | T-shirt unisexe



2 | Polo unisexe  
 Manche 1/2, col polo avec patte à boutons,  
 1 poche poitrine, longueur 70 cm  
 50% coton/50% polyester,  
 env. 220 g/m<sup>2</sup>  
 Tailles XS-4XL  
 • boutons robustes en polyamide  
 • poche poitrine  
 • épaules renforcées  
 • résistance au rétrécissement  
 et à la déformation  
 • tenue des couleurs et capacité  
 à bouillir  
 • adapté au lavage industriel



2 | Polo unisexe



3 | T-shirt unisexe  
 Manche 1/2, encolure V, longueur 70 cm  
 50% coton/50% polyester,  
 env. 180 g/m<sup>2</sup>  
 Tailles XS-4XL  
 • épaules renforcées  
 • résistance au rétrécissement  
 et à la déformation  
 • tenue des couleurs et capacité  
 à bouillir  
 • adapté au lavage industriel



3 | T-shirt unisexe



3 | Polo unisexe  
 Manche 1/2, col polo avec patte à boutons  
 dissimulée, longueur 70 cm  
 50% coton/50% polyester,  
 env. 220 g/m<sup>2</sup>  
 Tailles XS-4XL  
 • boutons-pression dissimulés  
 • sans poche poitrine  
 • épaules renforcées  
 • résistance au rétrécissement  
 et à la déformation  
 • tenue des couleurs et capacité  
 à bouillir  
 • adapté au lavage industriel



3 | Polo unisexe



13	Bleu roi	32	Noir	51	Gris clair	70	Vert olive	81	Rouge	85	Orange
21	Blanc	47	Écru	53	Gris foncé	74	Vert moyen	82	Bordeaux	110	Bleu nuit

1	Bleu clair	21	Blanc	47	Écru	53	Gris foncé	72	Vert foncé	81	Rouge	85	Orange	89	Violet foncé
3	Bleu roi	32	Noir	51	Gris clair	71	Menthe	74	Vert moyen	82	Bordeaux	86	Jaune	110	Bleu nuit

1 | Polo femmes  
Manche 1/2, col polo avec patte à boutons, longueur 64 cm  
50 % coton/50 % polyester, env. 220 g/m<sup>2</sup>  
Tailles XS-XXL,  
• boutons robustes en polyamide  
• sans poche poitrine  
• épaules renforcées  
• résistance au rétrécissement et à la déformation  
• tenue des couleurs et capacité à bouillir  
• adapté au lavage industriel



Bordeaux



1 | Polo femmes



11 21 32

2 | T-shirt femmes  
Manche 1/2, col rond, longueur 64 cm  
50 % coton/50 % polyester, env. 180 g/m<sup>2</sup>  
Tailles XS-XXL  
• épaules renforcées  
• résistance au rétrécissement et à la déformation  
• tenue des couleurs et capacité à bouillir  
• adapté au lavage industriel



Blanc



2 | T-shirt femmes



3 | T-shirt femmes  
Manche 1/2, col rond, longueur 64 cm  
95 % coton/5 % élasthane, env. 180 g/m<sup>2</sup>  
Tailles XS-XXL  
• résistance au rétrécissement et à la déformation  
• avec élasthane



Bleu nuit



3 | T-shirt femmes



11 21 71 78 87

11	Bleu clair	32	Noir	78	Vert clair	87	Violet clair
21	Blanc	71	Menthe	82	Bordeaux	110	Bleu nuit

2 | T-shirt unisexe



Plutôt avec manches longues ? Découvrez les T-shirts unisexe cool à manches longues.

1 | T-shirt manches longues unisexe

Manche 1/1, col rond, poignets, longueur 70 cm  
50 % coton/50 % polyester, env. 180 g/m<sup>2</sup>  
Tailles XS-4XL

- épaules renforcées
- résistance au rétrécissement et à la déformation
- tenue des couleurs et capacité à bouillir
- adapté au lavage industriel



Gris clair

1 | T-shirt manches longues unisexe



21 110

1 | Sweat-shirt unisexe

Manche 1/1, col rond, poignets et base bords-côtes, longueur 70 cm

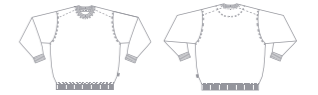
55 % coton/45 % polyester, env. 320 g/m<sup>2</sup>  
Tailles S-XXXL, blanc (21) XS-4XL  
Couleur 13, 32, 51, 53, 81, 82, 110

- épaules renforcées
- résistance au rétrécissement et à la déformation
- tenue des couleurs et capacité à bouillir
- adapté au lavage industriel



Rouge

1 | Sweat-shirt unisexe



2 | Polo manches longues unisexe

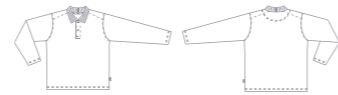
Manche 1/1, col polo avec patte à boutons, longueur 70 cm  
50 % coton/50 % polyester, env. 220 g/m<sup>2</sup>  
Tailles XS-4XL

- boutons robustes en polyamide
- sans poche poitrine
- épaules renforcées
- résistance au rétrécissement et à la déformation
- tenue des couleurs et capacité à bouillir
- adapté au lavage industriel



Noir

2 | Polo manches longues unisexe



21

2 | Veste sweat unisexe

Manche 1/1, col montant, fermeture à glissière, poches kangourou, poignets et base bords-côtes, longueur 70 cm

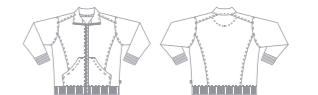
55 % coton/45 % polyester, env. 320 g/m<sup>2</sup>  
Tailles XS-XXXL

- col montant avec fermeture à glissière
- épaules renforcées
- résistance au rétrécissement et à la déformation
- tenue des couleurs et capacité à bouillir
- adaptée au lavage industriel



Bleu nuit

2 | Veste sweat unisexe



11 21

21 Blanc 32 Noir 51 Gris clair 110 Bleu nuit

11 Bleu clair 21 Blanc 47 Écru 53 Gris foncé 81 Rouge 110 Bleu nuit  
13 Bleu roi 32 Noir 51 Gris clair 74 Vert moyen 82 Bordeaux



1 | Casquette



2 | Casquette

Casquettes sandwich 100% coton idéal  
broderie - réglage scratch



3 | Casquette

Casquettes en coton - fermeture velcro  
coutures réfléchissantes



ACM6403  
Casquettes de base-ball en coton 5 panneaux  
fermeture velcro - coutures réfléchissantes  
disponible en 5 couleurs - poids 75 gr

# Protection



## CHAUSSURE DE SÉCURITÉ TIGER M19



**Tige** Cuir grainé  
**Doublure** AIR-LIGHT®  
**Embout de sécurité** Acier

**Semelle** PU double densité

**Certification** EN ISO 20345 / 2011 S1P SRC

Resistante aux huiles et hydrocarbures, anti-perforation, fermeture lacet, anti-statique, anti-mycosique, embout en acier resistant à un choc de 200J

**Coloris** Noir  
**Pointures** 38 au 46



## CHAUSSURE DE SÉCURITÉ I300



**Tige** Cuir grainé  
**Doublure** AIR-LIGHT®  
**Embout de sécurité** Acier

**Semelle** PU double densité

**Certification** EN ISO 20345 / 2011 S1P SRC

Resistante aux huiles et hydrocarbures, anti-perforation, fermeture lacet, anti-statique, anti-mycosique, embout en acier resistant à un choc de 200J

**Coloris** Noir  
**Pointures** 39 au 46



## CHAUSSURE DE SÉCURITÉ A6042



**Tige** Micro-fibre  
**Doublure** 3D.LINING®  
**Embout de sécurité** Acier

**Semelle** PU double densité

**Certification** EN ISO 20345 / 2011 S3 SRC

Resistante aux huiles et hydrocarbures, anti-perforation, fermeture lacet, anti-statique, anti-mycosique, embout en acier

**Coloris** Noir  
**Pointures** 39 à 45



## CHAUSSURE DE SÉCURITÉ A6029



**Tige** Micro-fibre  
**Doublure** 3D.LINING®  
**Embout de sécurité** Acier

**Semelle** PU double densité

**Certification** EN ISO 20345 / 2011 S3 SRC

Resistante aux huiles et hydrocarbures, anti-perforation, fermeture lacet, anti-statique, anti-mycosique, embout en acier

**Coloris** Noir  
**Pointures** 37 à 46





## CHAUSSURE DE SÉCURITÉ WS1P



**Tige** Cuir velours perforé  
**Doublure** Tunnel d'air respirant  
**Embout de sécurité** Acier

**Semelle** PU double densité

**Certification** EN ISO 20345 / 2011 S1P SRC

Resistante aux huiles et hydrocarbures, anti-perforation, fermeture lacet, anti-statique,, compact anti-abrasion résistance à l'huile, anti-dérapante.

**Coloris** Noir  
**Pointures** 38 au 46

## CHAUSSURE DE SÉCURITÉ WS3



**Tige** Cuir pleine fleur grainé  
**Doublure** Tunnel d'air respirant  
**Embout de sécurité** Acier

**Semelle** PU double densité compact

**Certification** EN ISO 20345 / 2011 S3 SRC

Resistante aux huiles et hydrocarbures, anti-perforation, fermeture lacet, compact anti-abrasion, anti-dérapante et antistatique. Liserés réfléchissants.

**Coloris** Noir  
**Pointures** 39 à 45



1 | Bottes de sécurité



1 | Gant  
Gant de revêtement en caoutchouc, polyester avec calibre de 10 tricot doublure eb coton sans soudure



2 | Gant de caoutchouc pour le ménage



3 | Gant de caoutchouc industriel



4 | Gant en coton



5 | Gant tricoté





1 | Masque  
Il est approprié pour protéger contre les produits nocifs non toxiques à des concentrations jusqu'à 4X OEL ou 4x APF

2 | Masque traditionnel  
Masque traditionnel avec garniture de nez réglable



3 | Masque  
Masque jetable ( N95 origine Cone Type)

4 | Masque  
Respirateur contre les particules jetables est approuvé pour une utilisation contre les aérosols solides et liquides selon la norme EN 149



5 | Masque  
Respirateur contre les particules jetables est approuvé avec une filtration 95% efficace contre les aérosols particulaires libres d'huiles





1 | lunette de sécurité  
Objectif de PC, brillant traitement de la peinture sur le cadre, facile à mettre et à retirer



1 | lunette de sécurité  
Un style économique, une seule pièce lentille PC avec écran extra, cadre en nylon, résistant aux chocs et aux rayures

2 | lunette de sécurité  
Objectif de PC, brillant traitement de la peinture sur le cadre, facile à mettre et à retirer



2 | lunettes de sécurité  
ventilation indirecte. Cadre de PVC vert, cadre de l'objectif en ABS noir



3 | lunette de sécurité  
lunette de visiteurs économiques, ronds lentille de PC, elle respecte les lunettes de lecture, élément standard sans revêtement dur



4 | lunette de sécurité  
lunette de sécurité avec ventilation indirecte, lentilles sphériques PC offre une vue très large



# Advertisement

1 | Casque de sécurité populaire



2 | casquette coquée



3 | Casque de sécurité  
Bouchon de travail léger pour  
milieu de travail général



4 | Casque de sécurité  
L'impact de haute densité résistant  
à bouchon PP







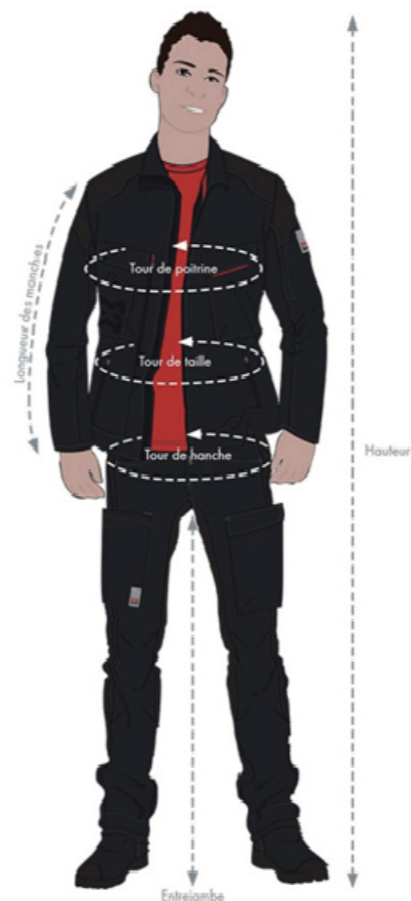
GUIDE DES TAILLES

HOMMES

PANTALONS Homme TAILLES XS-4XL (en cm)				
Taille	Hauteur	Tour de taille	Tour de hanche	Entre-jambe
XS	164-175	72-76	88-92	79-80
S	164-175	77-81	93-97	80-81
M	174-182	82-86	98-102	81-82
L	174-182	87-91	103-107	83-84
XL	180-188	92-96	108-112	85-86
XXL	180-188	97-101	112-116	87-88
3XL	187-194	102-105	117-120	89-90
4XL	187-194	106-109	121-124	90-91

PANTALONS Homme TAILLES 34-60 (en cm)				
Taille	Hauteur	Tour de taille	Tour de hanche	Entre-jambe
34	162-165	66-69	83-86	77-78
36	162-165	70-73	87-90	77-78
38	164-175	74-77	91-94	79-80,5
40	164-175	78-81	95-98	79-80,5
42	174-182	82-85	99-102	81,5-83
44	174-182	86-89	103-106	81,5-83
46	180-188	90-93	107-110	84-85
48	180-188	94-97	111-114	84-85
50	187-194	98-102	115-118	86-87
52	187-194	103-107	119-122	86-87
54	192-196	108-112	123-126	88-89
56	192-196	113-118	127-130	88-89
58	194-198	119-124	131-134	90-91
60	194-198	125-130	135-138	90-91

PANTALONS H. CLASSIC TAILLES XXS-5XL				
Taille	Hauteur	Tour de taille	Tour de hanche	Entre-jambe
XXS	162-165	69-76	85-89	77-78
XS	164-175	74-81	90-94	79-80
S	164-175	79-86	95-99	80-81
M	174-182	84-91	100-104	81-82
L	174-182	89-96	105-109	83-84
XL	180-188	94-101	110-114	85-86
XXL	180-188	99-106	114-118	87-88
3XL	187-194	104-110	119-122	89-90
4XL	187-194	108-114	123-126	90-91
5XL	193-198	112-118	127-130	92-93



VESTES H. COMFORT FIT Tailles XS-4XL (en cm)					
Taille	Hauteur	Tour de poitrine	Tour de taille	Tour de hanche	Long. de bras
XS	164-175	84-90	72-78	87-92	62-63
S	164-175	91-97	79-85	94-100	62-63
M	174-182	98-103	86-91	101-106	64-65
L	174-182	104-110	92-98	107-113	66-67
XL	180-188	111-117	99-105	107-113	68-69
XXL	180-188	118-124	106-112	121-127	68-69
3XL	187-194	125-131	113-119	128-134	70-71
4XL	187-194	132-138	120-126	135-141	71-71

VESTES H. REGULAR Tailles XS-5XL (en cm)					
Taille	Hauteur	Tour de poitrine	Tour de taille	Tour de hanche	Long. de bras
XS	164-175	86-90	72-76	88-92	62-63
S	164-175	91-95	77-81	93-97	62-63
M	174-182	96-100	82-86	98-102	64-65
L	174-182	101-105	87-91	103-107	66-67
XL	180-188	106-110	92-96	108-112	68-69
XXL	180-188	111-115	97-101	112-116	68-69
3XL	187-194	116-119	102-105	117-120	70-71
4XL	187-194	120-123	106-109	121-124	71-71
5XL	193-198	124-127	110-113	125-128	72-73

FEMMES

VESTES Femme Tailles XS-3XL (en cm)					
Taille	Hauteur	Tour de poitrine	Tour de taille	Tour de hanche	Long. de bras
XS	160-161	81-84	68-71	89-92	58
S	162-163	85-89	72-76	93-96	59,5
M	164-165	90-94	77-81	97-100	61
L	166-167	95-99	82-86	101-104	62,5
XL	168-169	100-105	87-91	105-108	64
XXL	170-171	106-111	92-95	109-112	65,5
3XL	172-175	112-117	96-99	113-116	67

PANTALONS Femme Tailles 36-50 (en cm)				
Taille	Hauteur	Tour de taille	Tour de hanche	Entre-jambe
36	160-161	64-67	89-92	76
38	162-163	68-71	93-96	77
40	164-165	72-76	97-100	78
42	166-167	77-81	101-104	79
44	168-169	82-85	105-108	80
46	170-171	86-90	109-112	81
48	172-175	91-95	113-116	82
50	172-175	96-100	117-120	83



INFORMATIONS CONCERNANT LA BONNE PRISE DE MESURES

<p><b>Hauteur</b></p> <p>Notre taille</p>	<p><b>Tour de poitrine</b></p> <p>Mesurez-le à l'aide d'un mètre-ruban en passant autour de la partie la plus large de votre torse.</p>	<p><b>Tour de taille</b></p> <p>Mesurez-le à l'aide d'un mètre-ruban en passant sur votre taille, sans le serrer.</p>
<p><b>Tour de hanche</b></p> <p>Mesurez-le à l'aide d'un mètre-ruban en passant sur la partie la plus large de votre fessier.</p>	<p><b>Longueur des manches</b></p> <p>Mesurez-là à l'aide d'un mètre ruban en partant du point le plus haut de votre épaule jusqu'à votre poignet.</p>	<p><b>Entrejambe</b></p> <p>Mesurez-là à l'aide d'un mètre ruban en partant de la plante de votre pied (côté intérieur de la jambe) jusqu'au sommet de votre entrejambe.</p>

# PERSONNALISEZ L'IMAGE DE VOTRE ENTREPRISE

Vos employés sont les ambassadeurs de votre entreprise. Personnaliser leurs vêtements de travail est la manière par excellence pour mettre le nom ou le logo de votre entreprise en avant afin de véhiculer une image professionnelle.



## L'UNIFORMITÉ COMME ATOUT

Choisir une tenue de travail uniforme augmente non seulement la visibilité de votre entreprise, mais véhicule également une image professionnelle. Voilà pourquoi toutes les collections Melissa ont été conçues pour que vous puissiez faire facilement et rapidement les bonnes associations de vêtements, assorties aux couleurs de votre entreprise. Tant pour les hommes, que pour les femmes. Consultez également l'aperçu pratique des coloris dans ce catalogue, pages 116-133.

## ATTIREZ L'ATTENTION

Mettez le nom ou le logo de votre entreprise en avant en personnalisant vos vêtements de travail. Choisissez un endroit bien visible. Les endroits idéaux pour vos personnalisations sont le dos ou la poitrine de votre sweat-shirt et de votre veste de travail, et la poche arrière ou la jambe de votre pantalon de travail.

## BRODERIE, TRANSFERT, SÉRIGRAPHIE,... ?

Il y a différentes techniques d'impression possible. Ainsi, la broderie est la meilleure solution pour les vestes polaire, mais elle est déconseillée pour les vêtements imperméables. Pour les T-shirts et les polos nous recommandons l'impression par transfert ou la sérigraphie.

Pour apporter des retouches ou des touches personnelles à votre tenue de travail, nos ateliers de broderie et sérigraphie se tiennent à votre disposition et réalisent les modifications selon vos souhaits.



# INSTRUCTIONS DE LAVAGE CONSEILS

Respecter les instructions de lavage augmente la durée de vie de vos vêtements de travail et garantit leur fonction protectrice. Chaque vêtement Melissa est muni d'une étiquette avec des instructions de lavage claires toujours données en fonction de la partie la plus fragile du vêtement.

## APERÇU DES SYMBOLES POUR LE LAVAGE DOMESTIQUE

Pour laver correctement ses vêtements (de sécurité), il faut d'abord comprendre les symboles de lavage. Cet aperçu pratique vous aide à les déchiffrer.

### Lavage

- Programme normal
- Programme normal
- Programme modéré
- Programme normal
- Programme modéré
- Programme normal
- Programme normal

### Chlorage/Séchage

- Blanchiment autorisé
- Ne pas blanchir
- Séchage à sollicitation thermique réduite
- Séchage à sollicitation thermique normale
- Séchage à la machine exclu

### Repasse

- Max. 110°C
- Max. 150°C
- Max. 200°C
- Repassage exclu

### Nettoyage professionnel

- Nettoyage à sec
- Traitement modéré
- Nettoyage à sec exclu

## LE LAVAGE INDUSTRIEL = le travail de professionnels

Dans votre domaine de travail, vous êtes l'expert. Confiez alors aussi le lavage de vos vêtements de travail à des professionnels. Dans les blanchisseries industrielles, non seulement on lave à plus grande échelle, mais on utilise également des machines spéciales de lavage et de séchage ainsi que des détergents appropriés.



EN ISO 15797

Ce symbole vous permet de facilement reconnaître les vêtements Melissa qui ont été testés pour lavage et séchage par une blanchisserie industrielle selon la norme EN ISO 15797 à une température de 75°C. Cette norme sert entre autre de référence pour déterminer les propriétés pertinentes, telles que le rétrécissement et la solidité des coloris.

## LE LAVAGE INDUSTRIEL = un choix sûr

Il est recommandé de toujours faire laver les vêtements de sécurité Melissa par une blanchisserie professionnelle.



L'étiquette PRO indique que le vêtement a été testé pour le lavage industriel selon la norme EN ISO 15797:2017. Cette norme internationale spécifie les procédures de test et le mode de lavage (75/85 °C) et de séchage pour les vêtements de travail.

Pour les vêtements Melissa (multinormes) haute visibilité, il est également recommandé de respecter le nombre de cycles de lavage maximum, indiqué clairement dans chaque vêtement. L'avis 'max 50 cycles' représente le nombre maximale de cycles de lavage à respecter afin de garantir que le vêtement répond toujours à la norme de haute visibilité.





**Workfashion**



# MELISSA

---

## WORKWEAR

# UNE PROTECTION INÉGALÉE DE PUIS 1984



[www.melissaprod.ma](http://www.melissaprod.ma)



Melissa Workwear • 58, Rue Ibn El Kattan, Casablanca (Maroc)  
• +212 5 22 23 26 52 • +212 5 22 25 45 78  
[contact@melissaprod.ma](mailto:contact@melissaprod.ma)